

V·THREE

PRE



Preamplificatore valvolare a 3 stadi
con controllo separato dei livelli di segnale.

3-stage valve preamplifier
with separate control of signal levels.



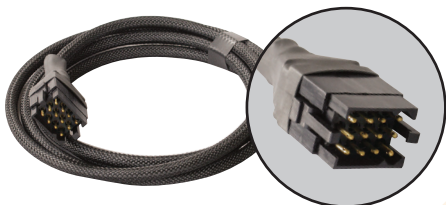


V-THREE PRE



Particolare dei cablaggi in cavo Litz realizzati in aria, dei potenziometri Alps motorizzati, dei doppi triodi e della componentistica selezionata.

Detail of the wiring with Litz wire in air, of the powered Alps potentiometers, of the double triodes and of the selected components.



Cavo di connessione schermato con terminazioni dorate. Lunghezza a richiesta.

Connection cable shielded with gold-plated tips. Length on request.



Alimentatore anodico DMC3 per V-Three PRE. Utilizza un circuito stabilizzatore a mosfet separato per ciascun canale.

DMC3 B power supply for V-Three PRE. Uses a separate mosfet stabiliser for each channel.



Particolare della circuitazione a tre stadi distinti. Condensatori in polipropilene bimetallizzato al 5% e resistenze di polarizzazione all'1%.

Detail of circuitry with three distinct blocks. Condensers in bimetallic polypropylene, tolerance 5%, 1% polarisation resistances.

Questa elettronica nasce dall'esigenza di pilotare più amplificatori separatamente, permettendo di trattare il segnale audio nel modo più naturale e dettagliato possibile.

Il compito affidato al VThree PRE, è quello di fornire un controllo del segnale ottimale e indipendente da inviare a ciascun amplificatore. Le regolazioni dei singoli livelli del sistema, si potranno pertanto effettuare comodamente dal posto di guida. L'apparecchio è costituito da due elementi separati: V Three PRE: Unità preamplificatore di segnale a tre ingressi e tre uscite separate.

DMC3: Alimentatore switching, stabilizzatore tensione anodica e filamenti.

Circuitazione con uscita a catodo comune, per una bassa impedenza d'uscita. Potenziometro motorizzato Alps, impiego di condensatori di accoppiamento/disaccoppiamento in polipropilene bimetallizzato, con tolleranze del 5%, resistenze di polarizzazione all'1%, cablaggio in aria con filo Litz.

Caratteristiche generali

- Impiego di TUBI **PC88** a bassissima microfonicità, super selezionati e accoppiati per ciascun canale.
- Potenziometro Alps.
- Ingressi ed uscite separati, con regolazione del livello indipendente.
- Muting in accensione.
- Predisposizione per circuito di preriscaldamento del filamento delle valvole. (versione/T)
- Predisposizione regolazione motorizzata del livello per ciascun canale. (versione/T)

Caratteristiche tecniche Preliminari

- N° Ingressi: 3 (Stereo)
- N° Uscite: 3 (Stereo)
- Risposta in frequenza: 9 Hz -115 KHz (+/- 3 dB).
- Segnale massimo d'uscita: 12 V R.m.s
- T.H.D.: < 0.3% @ 7 V R.m.s.
- Tensione di alimentazione 9,5-15 Volt
- Dimensioni (LxPxH) V-Three PRE: 260x283x47
DMC3: 213x130x60

These electronics spring from the need to pilot several amplifiers separately, making it possible to treat the audio signal in the most natural and detailed manner possible.

The role entrusted to VThree PRE is to provide optimal and independent signal controls to send to each amplifier. The adjustments of the individual system levels can be made easily from the driver's seat.

The apparatus is composed of two separate elements: V Three PRE: Signal preamplifier unit with three separate inputs and outputs.

DMC3: Switching supply, anode voltage stabiliser and filaments.

Circuitry with common cathode output, for low output impedance. Alps powered potentiometer, use of coupling/decoupling condensers in bimetallic polypropylene, tolerance 5%, 1% polarisation resistances, wiring in air with Litz wire.

General features

- Use of **PC88** TUBES with extremely low microphonic effect, super-selected and paired for each channel.
- Alps potentiometer.
- Separate inputs and outputs, with independent level adjustment.
- Muting when turning on.
- Ready for valve filament preheating circuit. (version/T)
- Ready for powered adjustment of level of each channel. (version/T)

Preliminary technical specifications

- No. inputs: 3 (Stereo)
- No. outputs: 3 (Stereo)
- Frequency response: 9 Hz -115 KHz (+/- 3 dB).
- Maximum output signal: 12 V R.m.s
- T.H.D.: <0.3% @ 7 V R.m.s.
- Supply voltage 9.5-15 Volt
- Dimensions (LxPxH) V-Three PRE: 260x283x47
DMC3: 213x130x60



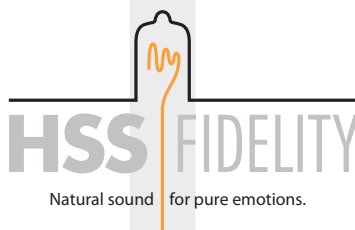
Particolare dei connettori ITT Cannon (per l'alimentazione e i controlli remoti opzionali), prese RCA d'ingresso (in basso) e uscite RCA del segnale (in alto).

Detail of the ITT Cannon connectors (for the power supply and optional remote controls) and the RCA signal input and output sockets.

I modelli e le caratteristiche tecniche dei prodotti sono soggetti a modifiche senza preavviso.

The models and technical specifications of the products are subject to modification without prior notice.

Photo & Graphics: www.GiulianoCremasco.it
Print: Grafiche Marcolin 2036 - Schio ITALY



HSS FIDELITY srl
Via Matteotti, 30/A - 36030 S.Vito di Leguzzano (VI) ITALY
Tel +39 0445 519518 - Fax +39 0445 518301
Email: info@hssfidelity.it
Web: www.hssfidelity.com